



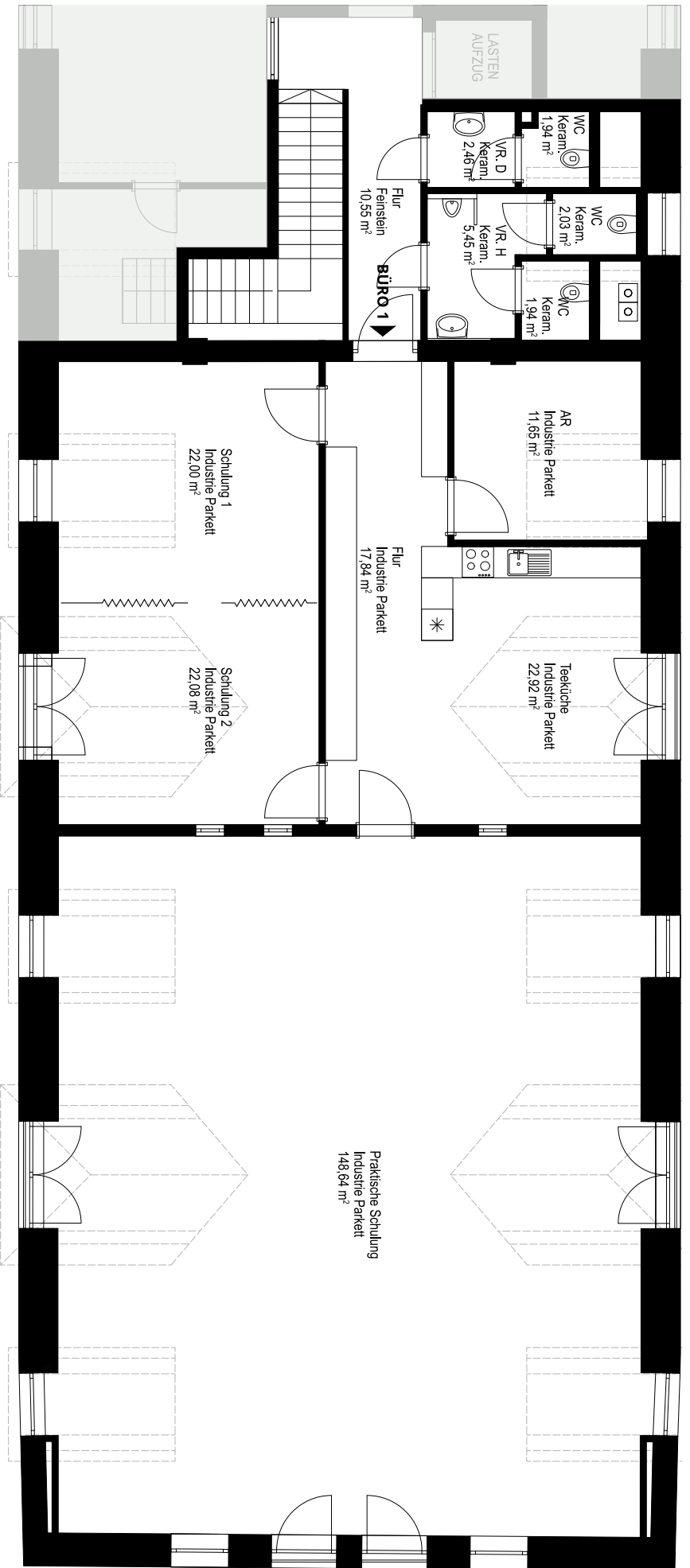
BÜRO 1 | OG | OST | 245 M²

NETTOMIETE: 3.370 € | BETRIEBSKOSTEN: 804 € | GESAMTMIETE: 5.009 €

Das Büro 1 befindet sich im Obergeschoß des Osttraktes und misst ca. 245 m². Es ist erreichbar über das zentrale Stiegenhaus, in welchem sich auch die WC-Räume befinden.

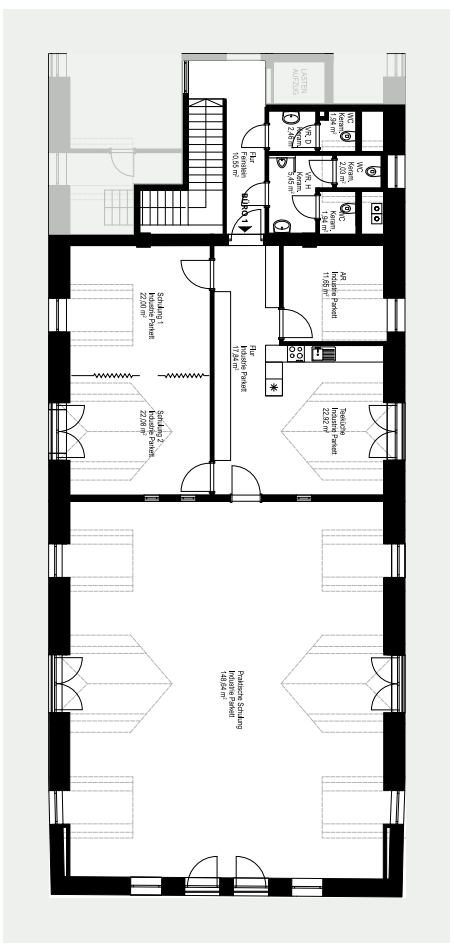
Das Mietobjekt besteht aus folgenden Räumlichkeiten:

- Eingangsbereich mit Flur und Garderobe ca. 18 qm
- Zentrale Küche, Empfang bzw. Cafeteria ca. 23 qm
- Büro- oder Lagerraum mit ca. 12 qm
- Seminar-, Konferenzraum mit 2 Ein-/Ausgängen mit 44 qm (teilbar in je 22 qm)
- Großraumbüro bzw. Schulungsraum mit offenem Dachstuhl ca. 150 qm



BÜRO 1 | OG | OST | 245 M²

Tatsächliche Grundrisse können vom abgebildeten / den abgebildeten Beispielergrundriss/en abweichen. Abgebildete Einrichtungsgegenstände (z.B. Möbel, Küche, etc.) zählen nicht zum Mietgegenstand. Technische Änderungen vorbehalten. Stand: März 2025.



MAXIMILIAN MAYR-MELNHOF
FÖRSTVERWALTUNG SALZBURG

Schloss Glanegg 2, 5082 Grödig
 Tel: +43 6246 7331150
 E-Mail: office@mayrmelnhof.at

