

TOP 9 | DG | NORD | 50,7 M²

NETTOMIETE: 758 € | BETRIEBSKOSTEN: 175 € | GESAMTMIETE: 1.009 €

Die Wohnung 9 befindet sich im Dachgeschoß des Nordtraktes und misst 50,7 m². Sie ist über das Stiegenhaus mit dem Lift erreichbar. Bei dieser Wohnung ist der Wohn-Essraum süd- und das Schlafzimmer nordseitig gelegen. Vom Vorraum aus gelangt man ins Bad und über eine schmale Holzstiege ins ruhige Schlafzimmer mit Dachflächenfenster. Der 26 m² große Wohn-Essraum hat 3 Fenster, ist hoch und hell und hat eine vollausgestattete Küche. Aufgrund der hoch liegenden Gaubenfenster weist der Raum auf der Hofseite jeweils 2 m lange Wandschrägen auf.

Allgemeine Ausstattung:

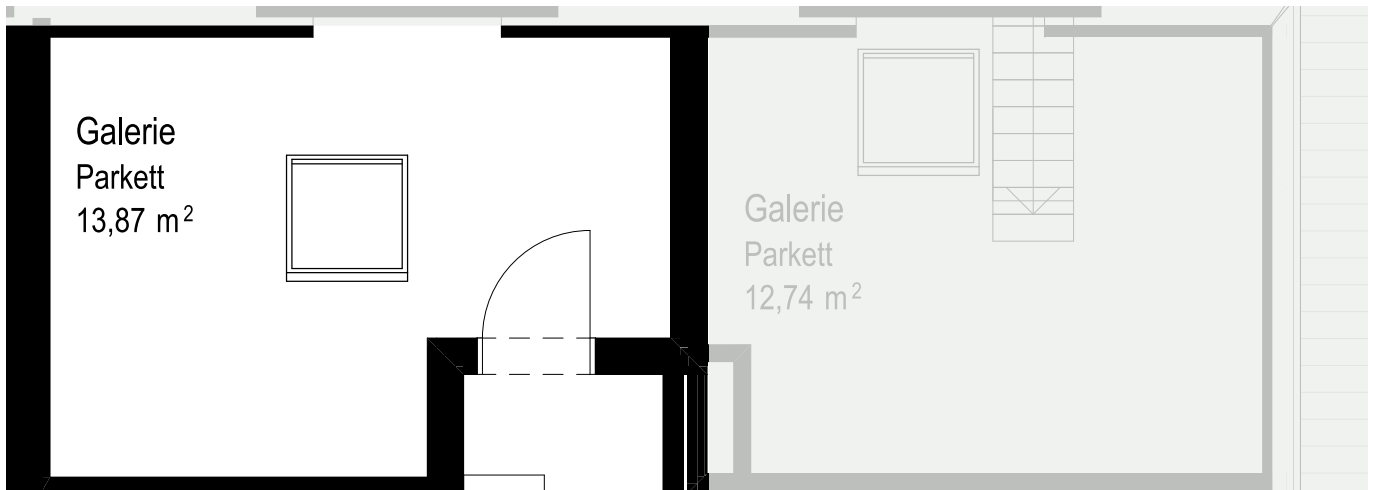
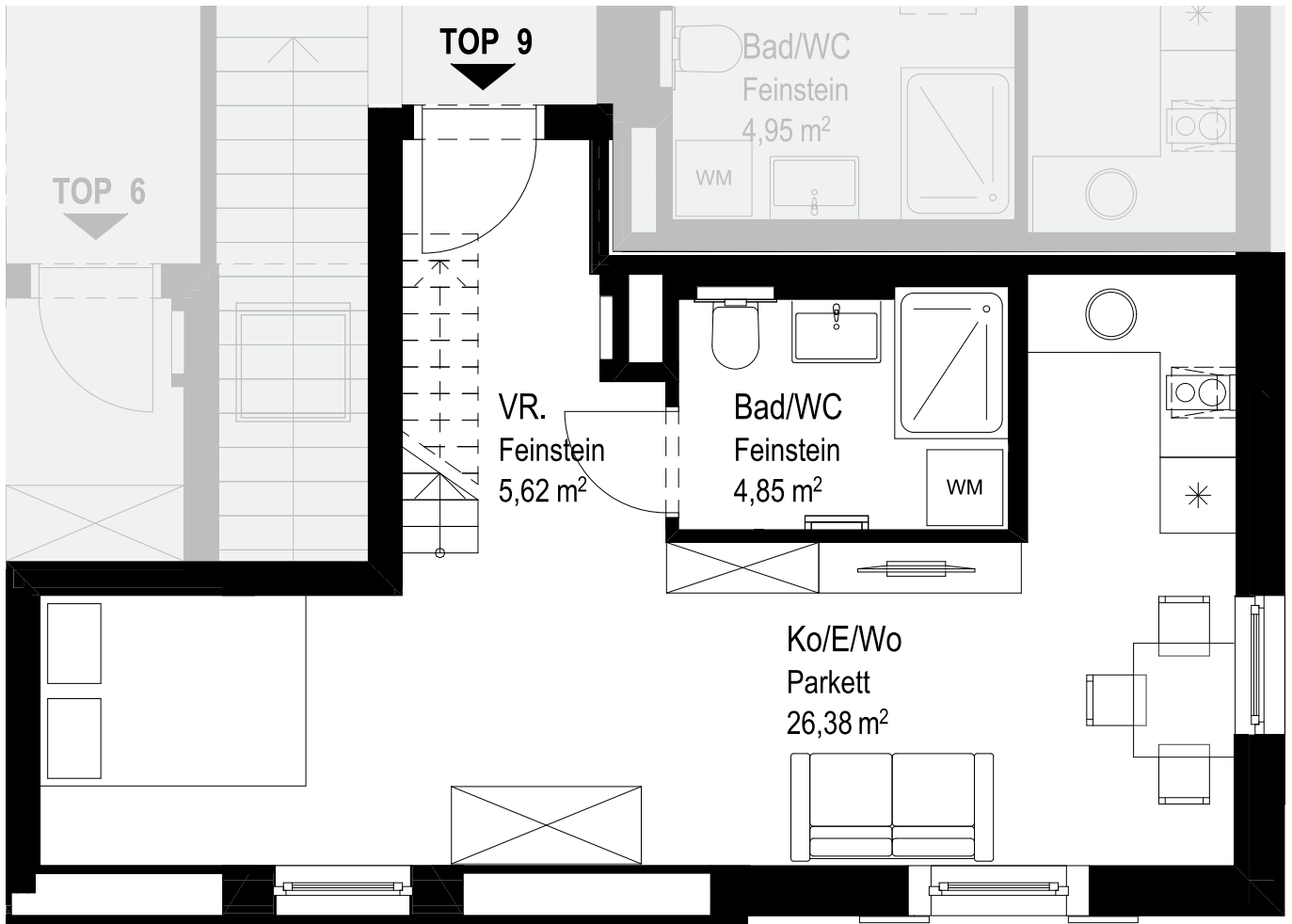
Echtholzparkett im Bürobereich, Flure/Vorräume und Bäder mit Feinsteinzeug/Fliesen, hochwertige Holzfenster und Bodenheizung mit Energieversorgung aus der Hackschnitzelheizung des Forstbetriebs

Ausstattung Küche:

Tischlerqualität, Spüle, Müllsystem, Grohe-Armaturen, Elektrogeräte (Elektra Bregenz), Geschirrspüler, Backofen, kleines Kochfeld (2 Kochplatten), Kühlschrank

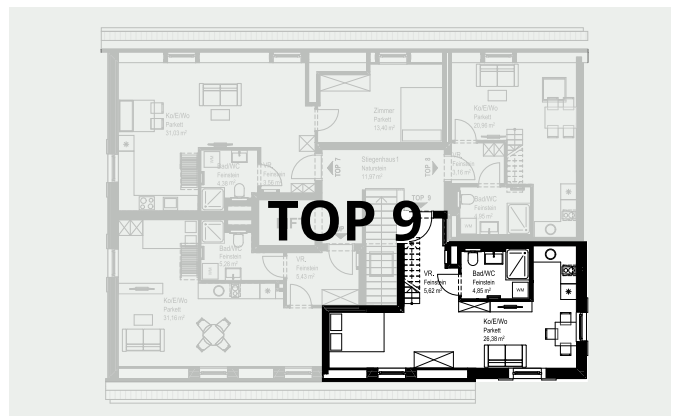
Ausstattung Bad:

Dusche, Waschbecken, Toilette, Handtuchrockner, LED-Spiegel, Anschlüsse für Waschmaschine, Grohe-Armaturen



TOP 9 | DG | NORD | 50,7 M²

Tatsächliche Grundrisse können vom abgebildeten / den abgebildeten Beispielgrundriss/en abweichen. Abgebildete Einrichtungsgegenstände (z.B. Möbel, Küche, etc.) zählen nicht zum Mietgegenstand. Technische Änderungen vorbehalten. Stand: September 2024.



**MAXIMILIAN MAYR-MELNHOF
FORSTVERWALTUNG SALZBURG**

Schloss Glanegg 2, 5082 Grödig
Tel: +43 6246 7331150
E-Mail: office@mayrmelnhof.at